



Infraestructura para la Producción

Junio 2024



• **INFRAESTRUCTURA INDUSTRIAL**

50 parques y áreas industriales

4,660 ha disponibles para desarrollo industrial

↳ **2,581 ha públicas disponibles**

41 Parques industriales privados

4 Parques industriales públicos

5 Áreas industriales públicas

Nuevo Laredo
10



ESTADOS UNIDOS
DE AMÉRICA
TEXAS

Miguel Alemán
1



Reynosa
15



Río Bravo
1



Valle Hermoso
1



Matamoros
9



MÉXICO

Golfo de México

Cd. Victoria
3



Soto La Marina
1

41 Parques industriales privados

4 Parques industriales públicos

5 Áreas industriales públicas

Cd. Mante
2



González
1



Altamira
6



• **INFRAESTRUCTURA INDUSTRIAL**











Energía eléctrica

Generación total
8,334 MW

Demanda máxima total
3,214 MW

- El grado de **electrificación en Tamaulipas** alcanzó el **99.80%**
- **5° lugar** entre los estados más **electrificados**.

	Tipo de generación	% de producción
	Ciclo combinado	55.8
	Eólica	23.3
	Térmica	12.9
	Cogeneración	5.5
	Gas	1.2
	Biomasa	0.7
	Hidroeléctrica	0.4
	Turbogas	0.2

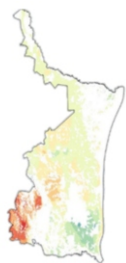


Recursos energéticos en Tamaulipas



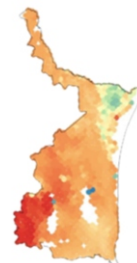
Eólico

- **13 parques eólicos en operación.**
- **2º lugar nacional** en generación de energía eólica.
- **Capacidad instalada en energía eólica de 1,722 mw** lo que representa el 7.63% del potencial en el estado.



Solar

- **64.33mw instalados de sistemas fotovoltaicos**, lo que representa el 4.6% del potencial en el estado.
- **1,380 GW como potencial** para instalar en energía solar.
- Tamaulipas ocupa la **posición 12** bajo el esquema de Generación Distribuida.



Hidrógeno

- **Potencial** de producción de H2 **57,500 kilo toneladas anuales.**
- **Capacidad instalable** en el Estado: **800 GW de electrolisis.**



● **RECURSOS ENERGÉTICOS EN TAMAULIPAS**

Petróleo y gas

Tamaulipas concentra 63% de los recursos prospectivos nacionales.

- 9.86 Mdb de petróleo
- 1.15 Mdb de condensados
- 276.2 MMpcd de gas no asociado
- 27.87 MMpcd de gas asociado

- 1 Refinería
- 1 Complejo Petroquímico
- 1 Terminal Marítima
- 325 Km Poliductos
- 5 Plantas de Bombeo
- 366 Km Oleoductos
- 6 Terminales de Almacenamiento
- 1,363 Km Gasoductos
- 10 Estaciones Compresión de Gas
- 4 Plantas criogénicas
- 2 Plantas Procesadoras de Gas
- Gasoducto Los Ramones
- Gasoducto Marino Texas-Tuxpan



• **DISPONIBILIDAD DE AGUA**

Regiones hidrológicas

4 regiones

24 Bravo-Conchos

25 San Fernando-Soto La Marina

26 Río Pánuco

37 El Salado (Altiplano)



RH 24 Bravo-Conchos

Río Bravo
Río Salado
Río Álamo
Río San Juan

RH 25 San Fernando-SLM

Río San Fernando
Río Soto La Marina
Laguna Madre
Laguna Morales-San Andrés

RH 26 Río Pánuco

Río Guayalejo-Tamesí

RH 37 El Salado (Altiplano)

Sierra Madre



CONTACTO

Ninfa Cantú Deándar Secretaria de Economía

✉ ninfa.cantu@tamaulipas.gob.mx



VIDEO OFICIAL



SITIO WEB